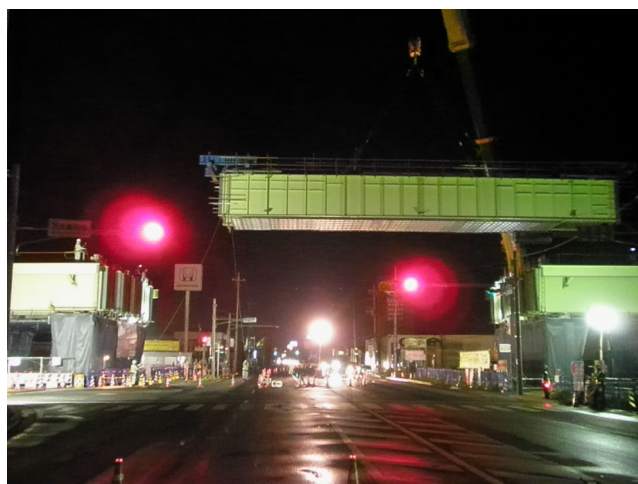


## 矢島跨道橋



- |      |                                                                                                                                                                                  |
|------|----------------------------------------------------------------------------------------------------------------------------------------------------------------------------------|
| 発注者  | 群馬県 太田土木事務所                                                                                                                                                                      |
| 形式   | 鋼複合ポータルラーメン橋(鋼鈹桁)                                                                                                                                                                |
| 橋長   | 58.4m (支間長 : 53.4m)                                                                                                                                                              |
| 有効幅員 | 14.5m (7.25×2)                                                                                                                                                                   |
| 鋼材重量 | 334.6t                                                                                                                                                                           |
| 架設工法 | トラッククレーンベント工法                                                                                                                                                                    |
| 完工   | 平成 25 年 12 月                                                                                                                                                                     |
| 特徴   | <ul style="list-style-type: none"><li>・剛結部は、下部工からの鉄筋が上部工下フランジを貫通するため、デジタルカメラ三次元システムにより計測精度を確保し、鉄筋干渉による手戻りを予防した。</li><li>・国道 407 号線上の架設は、桁ブロックを箱組みし、夜間一時通行止め回数を3回に縮減した。</li></ul> |