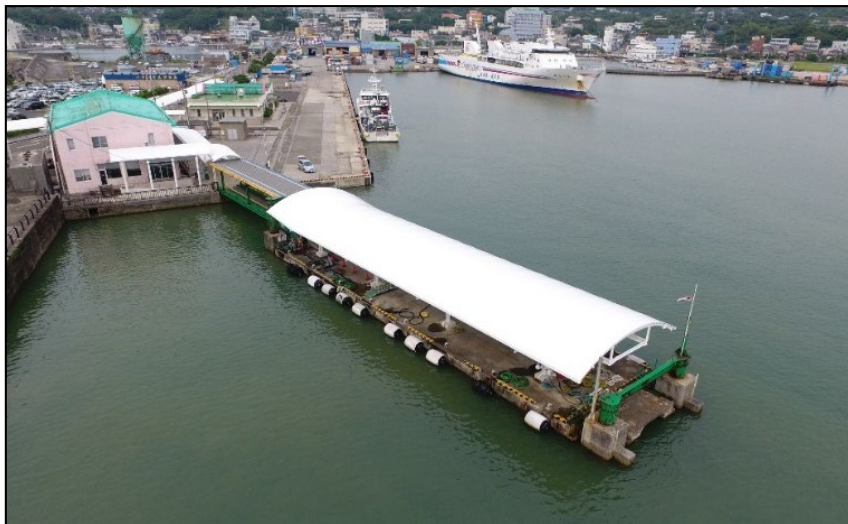


西之表港 浮棧橋上屋計画



BEFORE



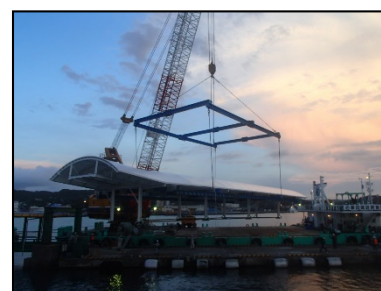
AFTER



新設上屋製作完了



既設上屋撤去後



新設上屋架設中

発注者
工事内容

鹿児島県 熊毛支庁

浮棧橋上屋修繕

上屋撤去

1式 (鉄骨、カラー鉄板、ポリカーボネート板)

上屋製作・設置

1基

膜材料：PFS260（社）光触媒工業会登録製品

鉄骨：一般構造用鋼材（亜鉛めっき+ポリウレタン樹脂塗料）

架設方法
完工
特徴

起重機船による架設

平成29年8月

- ・本工事は鹿児島県種子島西之表港にある連絡橋上屋の老朽化に伴い、既設上屋を撤去し、骨組膜構造の上屋を製作・架設した工事である。
- ・鹿児島県⇄種子島⇄屋久島を結ぶ高速船の係船設備として本浮棧橋が使用されていることから上屋の撤去・架設を短期間で終わらせる必要があった。
- ・新設上屋は港内の野積場で一体製作完了し、既設と新設上屋は、海上起重機による一括撤去・一括架設を行った。